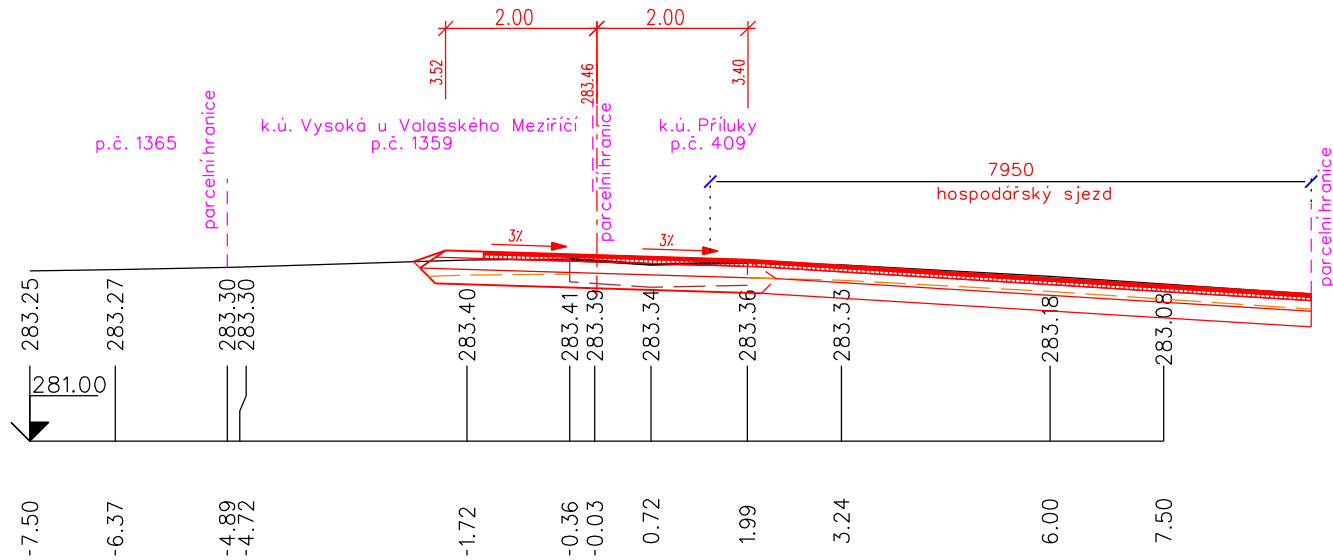
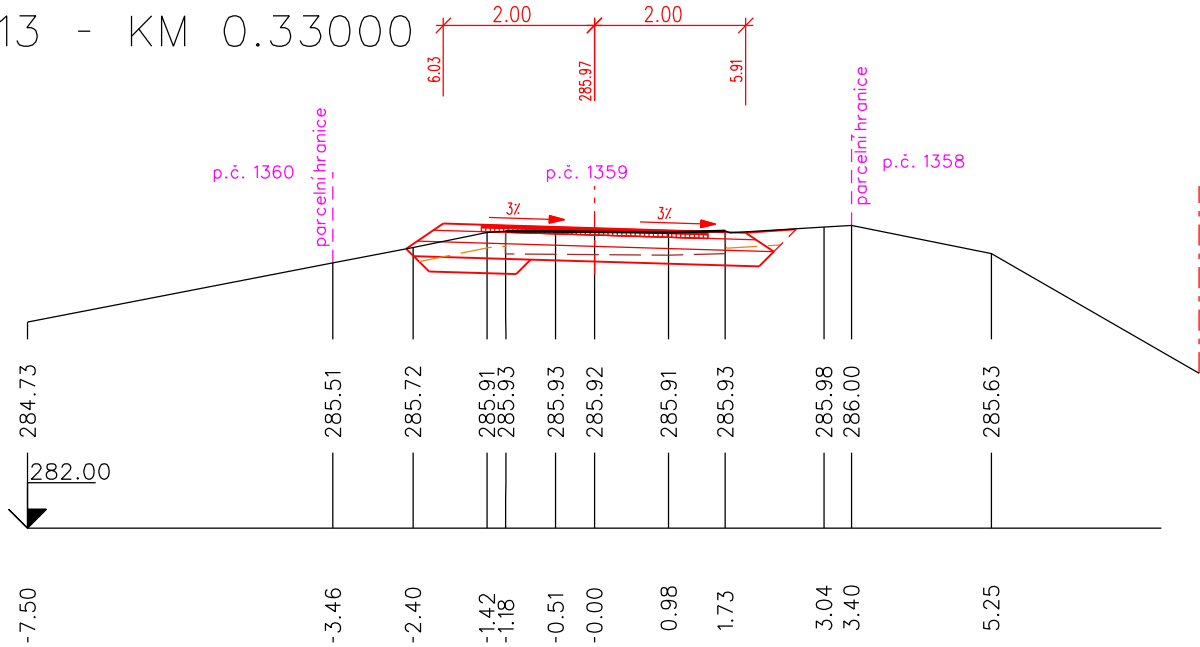


10 - KM 0.25324



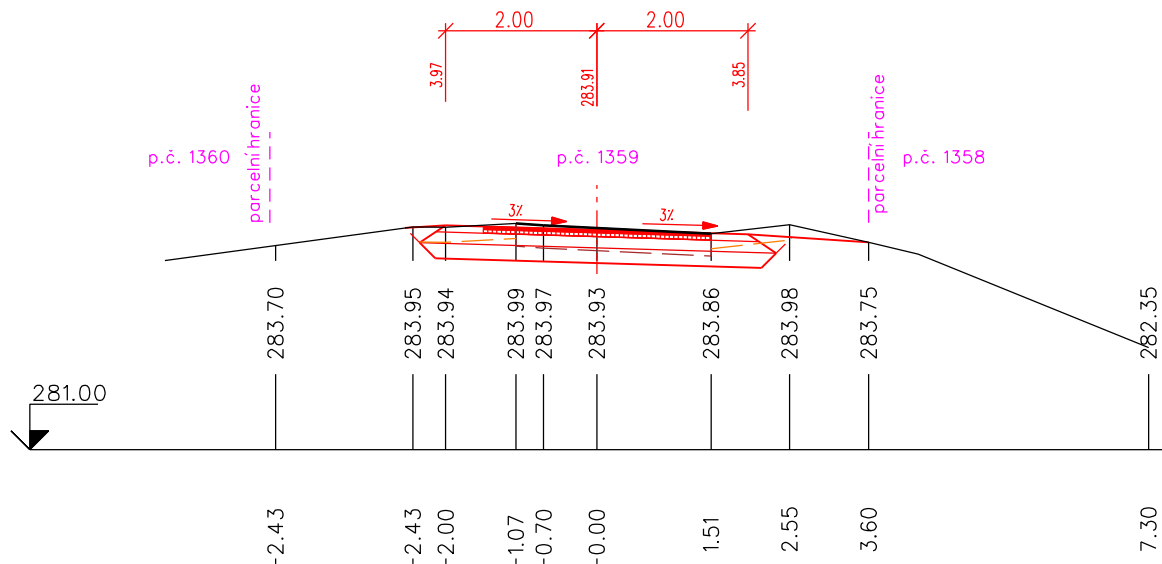
výkop	0,45 m <sup>2</sup>
odstr.drnu	2,30 m
vibrovaný štěr	4,50 m
štěrkodř	4,50 m
štěrkodř hutněná	0,10 m <sup>2</sup>
svahování	1,05 m
zásyp zpětný	0,10 m <sup>2</sup>
oh.+os.	1,05 m
osetí	3,70 m
štěrkodř dosypání	- m <sup>2</sup>
odstr.konstruk.vrstvy	2,35 m

13 - KM 0.33000



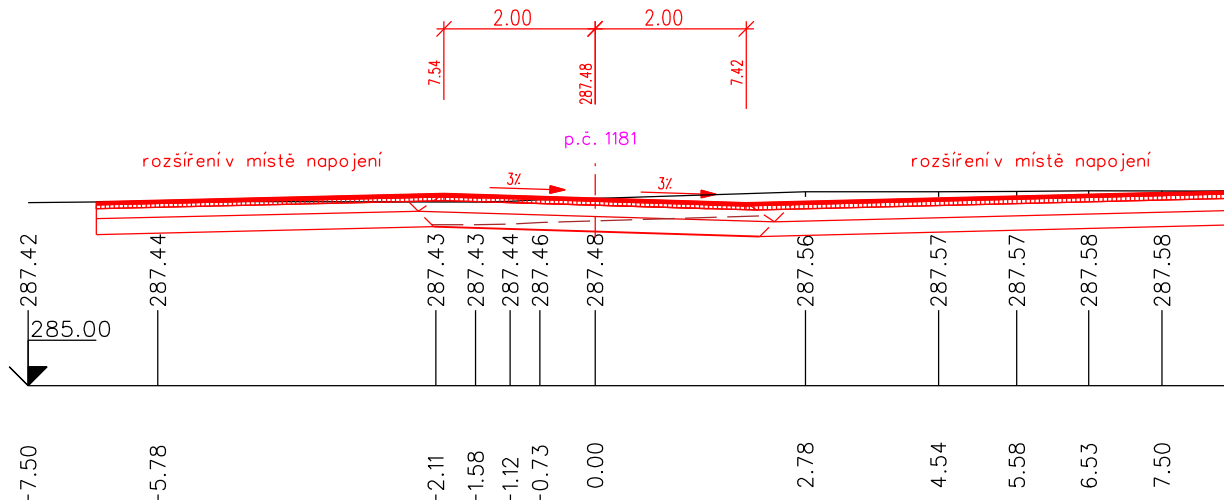
výkop	0,80 m <sup>2</sup>
odstr.drnu	1,90 m
vibrovaný štěr	4,50 m
štěrkodř	4,80 m
štěrkodř hutněná	0,10 m <sup>2</sup>
svahování	1,30 m
zásyp zpětný	0,10 m <sup>2</sup>
oh.+os.	1,30 m
osetí	1,75 m
štěrkodř dosypání	0,30 m <sup>2</sup>
odstr.konstruk.vrstvy	2,90 m

11 - KM 0.27000



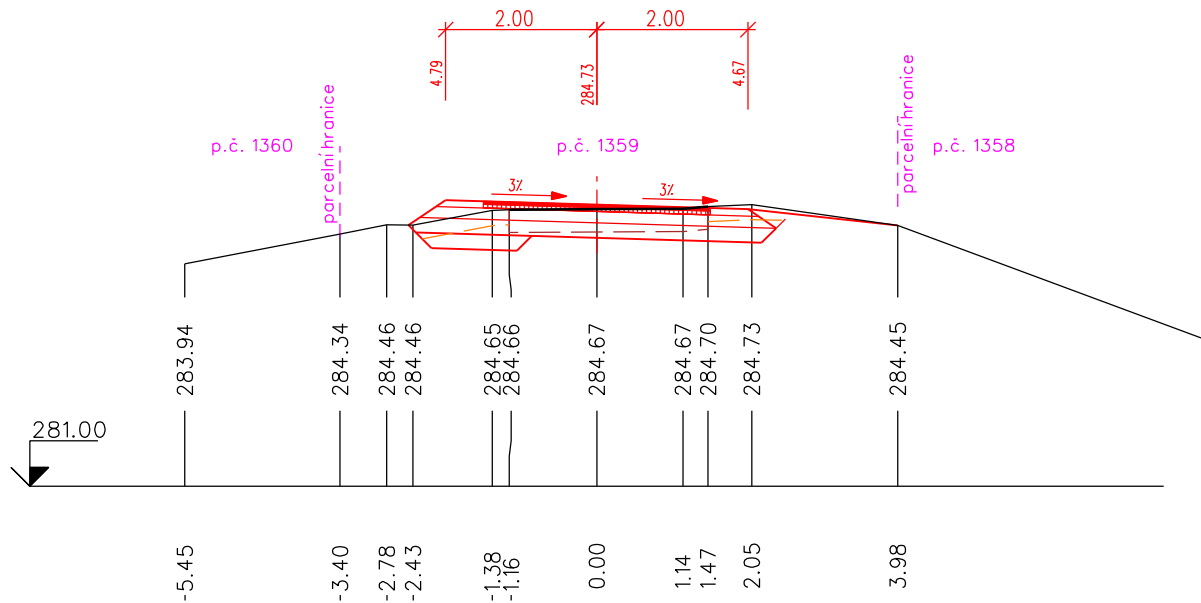
výkop	1,00 m <sup>2</sup>
odstr.drnu	2,80 m
vibrovaný štěr	4,50 m
štěrkodř	4,50 m
štěrkodř hutněná	0,10 m <sup>2</sup>
svahování	2,15 m
zásyp zpětný	0,10 m <sup>2</sup>
oh.+os.	2,15 m
osetí	1,80 m
štěrkodř dosypání	- m <sup>2</sup>
odstr.konstruk.vrstvy	2,60 m

14 - KM 0.35750








výkop	0,70 m <sup>2</sup>
odstr.drnu	1,50 m
vibrovaný štěr	4,50 m
štěrkodř	4,50 m
štěrkodř hutněná	0,10 m <sup>2</sup>
svahování	1,20 m
zásyp zpětný	0,15 m <sup>2</sup>
oh.+os.	1,20 m
osetí	1,50 m
štěrkodř dosypání	- m <sup>2</sup>
odstr.konstruk.vrstvy	4,60 m

12 - KM 0.30000



výkop	0,80 m <sup>2</sup>
odstr.drnu	2,20 m
vibrovaný štěr	4,50 m
štěrkodř	4,80 m
štěrkodř hutněná	0,10 m <sup>2</sup>
svahování	2,60 m
zásyp zpětný	0,05 m <sup>2</sup>
oh.+os.	2,60 m
osetí	0,90 m
štěrkodř dosypání	0,30 m <sup>2</sup>
odstr.konstruk.vrstvy	2,65 m

VÝŠKOVÝ SYSTÉM: BpV

Vypracoval	Zodpov.projektant	Hl. ing. projektu	Vedoucí střediska		AGPOL s.r.o. Jungmannova 153/12 779 00 Olomouc Česká republika	
Ing. Václav Plhák	Ing. Václav Plhák	Ing. Skácel Miroslav	Ing. Vaculín O., Ph.D.			
						
Místo stavby	k.ú. Vysoká u Valašského Meziříčí		Kraj	Zlínský	Počet formátů	3 A4
Investor	Krajský pozemkový úřad pro ZK Ředitelství silnic a dálnic ČR				Datum	09/2020
Akce - objekt	Hlavní polní cesty HC7 a HC28 v k.ú. Lešná, Hlavní polní cesty C12 v k.ú. Příluky a HC8 v k.ú. Vysoká u Valašského Meziříčí (SO 104)				Stupeň	DSP a DPS
Příloha	Charakteristické příčné řezy - HC8				Zakázkové číslo	2918/060
					Archivní číslo	2918
Měřítko	1:100				Číslo výkresu	D.1.3.2.4.2